



# ゆう&あい

11月号  
平成25年  
10月24日発行

優・愛 友愛 You and I 優Eye 優・愛 友愛 You and I 優Eye 優・愛 友愛 You and I 優Eye 優・愛

播磨町ボランティアセンター・播磨町善意銀行  
発行所：社会福祉法人 播磨町社会福祉協議会 TEL079(435)1712

## 権利擁護まちづくり講演会

『誰も孤立させない地域づくり ～虐待を防ぐために～』

一どのようなことが虐待なのか。養護者を含む家族全体を  
地域で支えることの大切さ、一緒に考えてみませんか？

講師：大阪府立大学 三田 優子 先生

日時 平成25年11月16日(土) 13時30分～15時30分

対象 播磨町在住の方 200名(定員)

場所 播磨町 健康いきいきセンター 大会議室

参加費 無料

※駐車場が少ない為、当日は徒歩  
もしくは自転車でお越し下さい。

【主催】 播磨町権利擁護まちづくり委員会

【後援】 播磨町

特定非営利活動法人アエソン

小規模多機能施設みんなの家

特定非営利活動法人みんなでネットワークういっくす播磨

播磨町地域包括支援センター・播磨町社会福祉協議会



● お問い合わせは 播磨町権利擁護まちづくり委員会事務局 ●  
播磨町社会福祉協議会事務局内 ☎079-435-1712

### 播磨町認知症サポーターフォローアップ

## 認知症講座

認知症はどういった病気か?自身や家族が認知症になってしまった時に、病院での受診とはどのようなものなのか? をご講演いただきます。

ご関心のある方は、どなたでもご参加いただけます。申し込みは下記まで。

【日時】 平成25年11月9日(土) 午後3時～5時

【場所】 播磨町福祉しあわせセンター会議室

【講師】 いるか心療所  
医師 九鬼 克俊 氏

【定員】 60名(先着順)  
※定員を超えた場合は、播磨町在住・  
在勤者を優先します。

【参加費】 無料



申込み・問合せ先

播磨町地域包括支援センター  
TEL 079-435-1841

播磨町南大中1-8-41  
播磨町福祉しあわせセンター内

## ボランティア募集

ボランティアセンターでは、毎週木曜日を実施する高齢者給食サービスにかかわっていただけるボランティアを募集しています。

### (1) 添乗ボランティア

高齢者のお宅へお弁当を届けてくださる方  
月1回～2回程度(木曜日)  
午後3時20分頃から午後5時頃まで

### (2) 給食調理ボランティア

高齢者の為のお弁当づくりに協力して下さる方  
月1～2回程度(木曜日)  
午後1時前後から午後4時頃まで



### 『緑のカーテン』情報 その4

ゴーヤではない「謎の植物X」、写真のように、いよいよ花が咲き、実がなりました。カラーでないのが残念ですが、薄紫のかわいい花です。実はインゲン豆のような姿かたちをしており日増しに大きくなっています。これを見て、採って、ゆがいて和えものにしようとする者も現れ、日々、成長を見守っている担当者の悩みは尽きません。ただ、道行く人の注目度も増しており、会話が聞こえる度に、耳をダンボのようにして聞いている担当者の姿。よし!もうすぐぜんざい、いや赤飯だ!!



## 伝言板

このページに関する問合せは  
播磨町社会福祉協議会  
TEL.079-435-1712  
E-Mail info@harima-wel.or.jp

### 心配ごと相談

#### 秘密厳守

●日時 毎週火曜日 13時～16時  
●場所 福祉しあわせセンター

### 法律相談

弁護士により  
月1回、実施します。  
成年後見制度のご相談も  
お受けします。  
◎法律相談をご希望の方は、事前に  
心配ごと相談をお受けください。

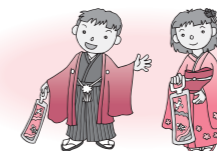
### おもちゃルーム “きらきら”

い～っぱいのおもちゃで遊ぼう  
11月の開設日

●日時 11月7日(木)・16日(土)  
10時～12時  
●場所 播磨町福祉会館

### 知的障害者(児)相談

●日時 第2土曜日  
10時～11時30分  
●場所 石ヶ池パークセンター



### 子育て相談

●日時 11月25日(月)  
13時30分～16時  
●場所 福祉しあわせセンター

主任児童委員が  
ご相談をお受けします。

### 福祉相談

●日時 11月6日・13日・  
20日・27日(水)  
13時30分～16時  
●場所 福祉しあわせセンター  
民生委員・児童委員が  
ご相談をお受けします。

### 困りごと相談

#### 秘密厳守

●日時 11月14日・28日(木)  
13時～15時  
●場所 福祉しあわせセンター  
播磨町人権擁護委員が  
ご相談をお受けします。

### 認知症家族の会

#### 懇談会

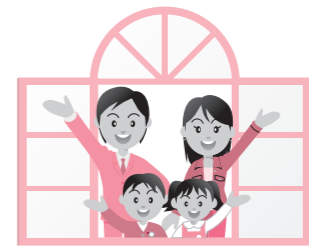
●日時 11月9日(土)  
13時30分～15時  
●場所 福祉しあわせセンター  
※15時より認知症講座(詳細は上記記載参照)  
を開催するため、定例より早く終了します。

# 平成25年度社会福祉協議会 会費報告

社会福祉協議会の会費に多大なるご協力を賜り、厚くお礼申し上げます。

当社会福祉協議会では、皆さまよりご協力いただきました会費をもとに、「小さなまちの大きなおうち ～ふれあい・語りあい・支えあいの地域づくり～」に取り組んでまいりたいと思っております。

今後共、住民の皆さまのご支援、ご協力をよろしくお願い申し上げます。



	金額
普通会費 (戸別)	8,199戸 4,099,400円
特別会費 (企業・商店)	150社 750,000円
合計	4,849,400円

## 特別会員 ご芳名

50音順 敬称略

播磨町社会福祉協議会の特別会員をお願いいたしましたところ、町内の法人・商店等150社より特別会員として会費にご協力をいただきました。ここに厚くお礼申し上げます。

- |                 |                    |                   |                    |
|-----------------|--------------------|-------------------|--------------------|
| 明石同仁病院エスポアール遥   | (株)ザープロ            | 徳山接骨院             | 富士プレート(株)          |
| 浅井クリニック         | 西条堂                | 中作商店              | (株)藤本組             |
| あさはら歯科          | 佐伯モーターズ            | 中塚薬局              | 藤原保険事務所            |
| 浅原歯科医院          | 三喜(株)              | 中村歯科              | 藤原材木店              |
| 淡路鉄工(株)播磨工場     | (株)サンロックオーヨド播磨工場   | 西口商店              | 藤原時計店              |
| 井原興産(株)播磨出張所    | 司法書士 大辻要二事務所       | 西樽喜               | (有)藤原電子工業所         |
| 上野歯科医院          | シマブエンジニアリング(株)播磨工場 | (有)日新建設           | (株)フタバ             |
| 宇津原(株)          | シモデカメラ             | 日新信用金庫 本荘支店       | 古河工業(株)            |
| 圓滿寺             | 社会福祉法人 知足会 あへの里    | 日本マクドナルド(株)明姫播磨町店 | 兵神機械工業(株)          |
| 王子商店            | 昭和フェルト(株)          | 日本山村硝子(株)播磨工場     | (株)ホンダカーズ西神戸 東加古川店 |
| 大江建築            | (有)ショウセイ建設         | ノザワ(株)播州工場        | 毎日精機(有)            |
| 大西左官            | シラサギ警備保障(株)        | (株)一組             | (株)前田土木            |
| オーニシ電機(株)       | (株)神鋼環境ソリューション     | 服部クリニック           | (有)マツオデンキ          |
| 岡本クリニック         | 新谷クリニック            | 播磨保育園             | 松田製置所              |
| 岡本自転車商会         | (株)スズキ             | 播磨町商工会            | (株)松原テクノ           |
| おしゃれ館 ハリマ       | 住友精化(株)別府工場        | 播磨建販              | 丸紅建材リース(株)東播工場     |
| 加古商会            | 住友金属鉱山(株)播磨事業所     | 播磨設備(株)           | 三木動物病院             |
| (有)櫃本塗装店        | セイカテクノサービス(株)      | (有)ハリマモーターズ       | (株)ミツテック           |
| カットハウス クリップ     | 生活協同組合 コープこうべ      | 播磨特殊溶接株式会社        | (株)みなと銀行本荘支店       |
| 割烹 竹正           | 星光PMC(株)播磨工場       | 播磨本荘郵便局           | 三宅機工商会(株)          |
| カフェテラス・ハミング・バード | 正武産業(株)            | (有)ハリマ電化          | 三輪運輸工業(株)播磨工場      |
| (因)河合医院         | セブンイレブン播磨野添1丁目店    | 播磨中央保育園           | (株)明光              |
| 川崎重工業(株)播磨工場    | (株)タイホーコーザイ播磨工場    | 播磨町漁業協同組合         | 守田酒店               |
| 川野外科            | ダイワボウポリテック(株)播磨工場  | (有)ハリマ園芸          | (有)八木ビル            |
| カンキカメラ          | ダイワエンジニアリング(株)     | 播磨運送(株)           | (有)山口商事            |
| キコー株式会社         | 田岡化学工業(株)播磨工場      | (有)播磨熱処理センター      | ユーイッコー・オート         |
| (株)きしろ          | 高砂機工(株)            | 東樽喜               | ゆめじ美容室             |
| (株)北山サクセン工業所    | 多木化学(株)            | 兎工業(株)            | 横山土木               |
| 喫茶 園            | (株)滝川製作所 新島工場      | 姫路信用金庫本荘支店        | (株)吉田土建            |
| 木下運送(株)         | 但陽信用金庫本荘支店         | 兵庫県環境サービス(株)      | (株)吉永電機            |
| 木下商事(株)別府自動車工作部 | 土山内科外科医院           | 兵庫南農業協同組合播磨支店     | 由不二産業(株)           |
| キューピット保育園       | 寺岡表具店              | (有)兵庫ワンダー社        | 米山小児科              |
| 協和工務店(有)        | でんきのツルイ            | 兵庫県漁連のり流通センター     | 理容 やまぶち            |
| 日下部左官工業         | 東亜外業(株)東播工場        | 日和佐板金             | (株)リョーサン           |
| 光栄興産(株)         | (株)東播自動車教習所        | フジイ機工             | ワインハウスMAC          |
| (株)神戸製鋼所播磨工場    | とくだ歯科医院            | 藤沢産業(株)           | 若松食品店              |
| コーヒー工房 カフェクラフト  | 特定医療法人社団仙酔会 はりま病院  | 藤田酸素工業(株)         |                    |
| 米市              | 徳富建設(株)            | (株)富士電気商会         | 以上150社             |

## 『寝具乾燥消毒サービス事業』を 活用して快適な生活を！



播磨町では、日頃利用している寝具類の衛生的な管理ができていく高齢者や障害者の家庭に、寝具の乾燥消毒装置を設置した車輦で訪問し、寝具類の乾燥消毒を行っています。

### ▼対象となる方

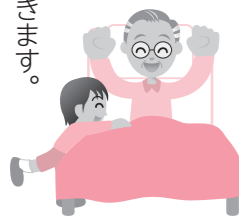
町内に居住し、寝具類の衛生管理が困難な高齢者または重度の心身障害者で、次のいづれかに該当する方  
①概ね65歳以上のひとり暮らしの方、概ね65歳以上のみの世帯  
②重度心身障害者のひとり暮らしの方、重度心身障害者のみの世帯など

### ▼利用料

自己負担は、  
一回あたり3,000円

### ▼利用回数

1ヶ月に1回利用できます。



### ▼具体的には

写真の軽自動車でお伺いし、普段使用されているお布団など3枚までを乾燥室内の物干し竿に掛け、約80度の温度で40分間乾燥します。これにより、布団をふかふかにするだけでなく、殺菌も同時に行います。ご自身でお布団を干すことが困難な方には、衛生面においても、また、これからの寒くなる時期には、気持ちよく寝ていただけると思います。

乾燥温度が高いため、  
羽毛布団はお断りさせて頂いておられます。



### ●問合せ

町福祉グループ  
TEL 079-4355-2361  
地域包括支援センター  
TEL 079-4355-1841

## ほのぼのの便り

播磨町地域包括支援センター

「あつこー」十月に入ってもどこやかしくてこんな会話が・・・

この原稿を書いている頃のお話ですが、さすがに記事が出るころには、秋らしい気候になってきているかと思えます。

播州地区では、秋といえば祭り。豊作、豊漁を祈願して、神様に感謝をします。この播磨町でも、数台の屋台神輿がネリ廻りますが、本場はやはり、高砂から姫路あたりにかけての秋祭り。我が播磨町社協にも、この時期になると、アドレナリン出まくりおじさんが若干一名ほど・・・この記事が出る十月後半、抜け殻状態になっているとかいいたか。

吉田拓郎の名曲「祭りのあと」の一節  
♪祭りのあとの淋しさがいやでもやってくるのなら♪

いやでもやってくると言えば、七年後、いやでもやってくる東京オリンピック。世界からいやでも注目される七年後。招致のプレゼンでの滝川クリステルの「お・も・て・な・し」今年の流行語大賞になるような勢い。英語訳ではホスピタリティ、なんかちよっと違うようっ？。この際だから、世界共通語になればと思えます。

日本語には、日本人にしか解らない、言い回しがある。「みっともない」「おたがいさま」理屈ではない日本人特有の感性。最近、ちよっと薄れてきているかな。

(内)

## 寄付者ご芳名

あたたかい善意をありがとうございました。  
(平成25年9月7日～平成25年10月8日)

(所得税法第78条第2項第3号該当 法人税法第37条第2項及び第3項第3号該当)

### ●福祉のために

(個人の部)		(敬称略)	
地区名	氏名	金額	
宮西	匿名	3,500円	
大中東	匿名	5,000円	
本荘古田南	山内正春	100,000円	
古宮第3	匿名	4,000円	

### ●今月の払出状況

子どものいない老人誕生祝い	21,000円
要援護世帯米代(1世帯)	3,500円