



# ゆう&あい

9月号  
平成27年  
8月24日発行

優・愛 友愛 You and I 優Eye 優・愛 友愛 You and I 優Eye 優・愛 友愛 You and I 優Eye 優・愛

播磨町ボランティアセンター・播磨町善意銀行  
発行所：社会福祉法人 播磨町社会福祉協議会 TEL079(435)1712

## 受講生募集



### 権利擁護支援員養成講座



私達の地域で高齢者や障がい者の方がいつまでも安心・安全に暮らすことができるよう日常生活の相談にのり、見守る「権利擁護支援員」の養成講座です。さまざまな分野で活躍する講師から、一緒に楽しく基礎知識を学びましょう。



【開講日】  
平成27年9月30日(水)  
～12月2日(水)  
全10回毎週水曜日 10時～12時

【対象】  
播磨町在住・在勤中の方 20名  
【参加費】 無料  
【場所】  
播磨町福祉しあわせセンター

問合せ・申込み  
播磨町権利擁護まちづくり委員会  
事務局：播磨町社会福祉協議会  
TEL.079-435-1712  
FAX.079-436-5610

#### 【プログラム】

	開講日	内 容
①	9月30日(水)	開講式・オリエンテーション グループワーク
②	10月7日(水)	成年後見制度について
③	10月14日(水)	市民後見について
④	10月21日(水)	高齢者・認知症高齢者の理解とコミュニケーション
⑤	10月28日(水)	障害の理解とコミュニケーション
⑥	11月4日(水)	傾聴① 役割と意義
⑦	11月11日(水)	傾聴② その技術を身につける
⑧	11月18日(水)	地域で見守る～見守りって何?～
⑨	11月25日(水)	個人情報保護とプライバシー保護
⑩	12月2日(水)	福祉サービスの利用の仕方 1. 障がい者の場合 2. 高齢者の場合

## 喜寿お祝い写真撮影希望者募集

敬老月間に際し、喜寿を祝い、播磨町社会福祉協議会の事業として写真撮影を行い、記念品として贈呈させていただきます。

【対象者】 播磨町在住の昭和13年1月1日から12月31日までにお生まれになられた方(数え年77歳)

【撮影場所】 9月15日(火) 野添コミセン 9月17日(木) 福祉会館  
郵便番号・住所・氏名・生年月日・電話番号・希望場所をご記入の上、9月3日(木)までにお申し込み下さい。

お申し込みはハガキ又はファックスで!!

申込先 〒675-0147 播磨町南大中1丁目8-41

播磨町社会福祉協議会 宛 FAX 079-436-5610

【問合せ先】 播磨町社会福祉協議会 TEL 079-435-1712

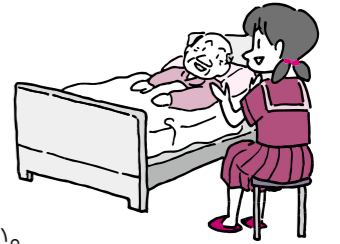
# 播磨町地域包括支援センターからのお知らせ

播磨町南大中1-8-41 播磨町福祉しあわせセンター内

## こども認知症サポーター養成講座 受講生募集

「認知症」とは、もの忘れを症状とする頭の病気です。そして「認知症サポーター」は、認知症について正しい知識を身につけて地域で認知症の人や家族を応援する人です。今年も小学生から高校生を対象とした「こども認知症サポーター養成講座」を行いますので、ご参加ください。

【日時】  
小学生向け ①平成27年8月31日(月) 10時～11時  
②平成27年9月19日(土) 10時～11時  
中学生・高校生向け ①平成27年8月31日(月) 14時～15時30分  
②平成27年9月19日(土) 14時～15時30分



※ ①・② いずれも同じ内容です。いずれかに申し込みください。  
※ 小学生向けの講座には、保護者の方がご一緒に参加していただいても構いません。

【場所】 播磨町福祉しあわせセンター 会議室

【定員】 20名(申込み先着順)

【申込み先】 播磨町地域包括支援センター ☎079-435-1841

## 介護支援ボランティア養成講座・秋コース 参加者募集

地域で高齢者を支えるしくみづくりと、ボランティア活動を通じた生きがいづくり・介護予防の推進をめざして、介護支援ボランティア養成講座を行います。

◇日程・内容：①10月7日 ・ボランティア活動の基本・播磨町の介護保険の現状と高齢者の理解  
②10月14日 ・認知症の理解と支援  
③10月21日 ・基礎介護技術 ～外出・移動の支援～  
④10月28日 ・ボランティア活動の実践を聴く  
水曜日 全4回 13:30～15:30

◇場所：播磨町福祉しあわせセンター ◇募集人数：20名程度 ◇費用：無料

◇申込み・問合せ：播磨町地域包括支援センター ☎079-435-1841  
10月2日(金)までにお申し込み下さい。

## 地域包括支援センターは

地域で暮らす高齢者のみなさんがいつまでも健やかに、住みなれた地域で生活できることを目指して、介護、福祉、健康、医療など様々な面から総合的に支えるために設置された機関です。播磨町より社会福祉協議会が受託し、運営しています。

主任ケアマネージャー、社会福祉士、保健師などがそれぞれ専門分野の仕事を行うだけでなく、連携をとりながら、高齢者の方やそのご家族の介護に関する相談や心配ごと、悩み、それ以外にも健康や福祉、医療や生活に関することなど総合的に高齢者の支援を行っています。

## 認知症家族の会

日時 9月12日(土)  
13時30分～15時30分  
場所 福祉しあわせセンター  
内容 懇談会

# 伝言板

このページに関する問合せは  
**播磨町社会福祉協議会**  
 TEL.079-435-1712

## 心配ごと相談

### 秘密厳守

日時 毎週火曜日  
 13時～16時  
 場所 福祉しあわせセンター

## 法律相談

弁護士により月1回、実施します。  
**成年後見制度のご相談**も  
 受けします。

◎法律相談をご希望の方は、事前に心配ごと相談をお受けください。

## おもちゃルーム “きらきら” 9月の開設日

日時 9月3日(木)・19日(土)  
 10時～12時  
 場所 播磨町福祉会館

## 知的障害者(児)相談

日時 第2土曜日  
 10時～11時30分  
 場所 石ヶ池パークセンター

## 子育て相談

日時 9月28日(月)  
 13時30分～16時  
 場所 福祉しあわせセンター  
 主任児童委員が  
 ご相談をお受けします。

## ●福祉のために

地区名		氏名	金額
大	中	東 匿 名	5,000円
宮	西	匿 名	5,000円

## ●供養

地区名	氏名	備考
川 端 匿 名	亡母	供養
本 荘 西 匿 名	亡母	供養

# デイサービスセンターボランティア体験

デイサービスでは、毎年恒例の『夏休み子どもボランティア』と題して、『将棋・囲碁ボランティア』と『工作ボランティア』を開催しました。  
 工作ボランティアは人気があり、あっという間に定員に達しました。常連の子どもたちがいることを聞き、利用者さんが「毎年来てくれる子どもたちがいることが嬉しいね」とお話されていました。作ったうちわは子どもならではの独創性と想像力の豊かさが見られみんなで感心させられました。  
 将棋では、子どもたちが強すぎて利用者さんが次々と負かされていきました。「悔しい～ちょっとトイレに行って頭を冷やしてくる!」という利用者さんの言葉にみんなで大笑いしました。  
 自宅で小さな子どもと触れ合うことが少なくなっている今、短い時間でしたが利用者さんにとって心が若返る、素敵な時間になったことと思います。



デイサービスセンターは、介護保険で要支援・要介護の認定を受けた方がご利用いただける通所の施設です。詳しくは、お電話(079-437-6155)でお問合せいただくか、社会福祉協議会のホームページをご覧ください。

播磨町社会福祉協議会 [Click!](#)

## 困りごと相談

日時 9月10日・24日(木)  
 13時～15時  
 場所 福祉しあわせセンター  
 播磨町人権擁護委員が  
 ご相談をお受けします。

## 福祉相談

日時 9月2日・16日(水)  
 13時30分～16時  
 場所 福祉しあわせセンター  
 民生委員・児童委員が  
 ご相談をお受けします。

## 寄付者ご芳名

あたたかい善意ありがとうございました。  
 (平成27年7月11日～8月10日)  
 (所得税法第78条第2項第3号該当  
 法人税法第37条第2項及び第3項第3号該当)

## ●今月の払出状況

子どものいない老人誕生日祝	24,000円
夏期見舞い	95,000円

10月  
 開始

# 楽々くらぶ事業 後期の参加者 募集!!

～元気なうちから、介護予防を始めませんか?～

「ちょっとした段差でつまずいたり、歩行中にバランスを崩してよろけてしまう」「お茶やみそ汁を飲むとよくむせる」「なんだか体重が減ってきたみたい」「お友達や近所の方との付き合いがなんだかおっくうで・・・」というようなことはありませんか? 住み慣れた播磨町でいつまでも元気ですごすために、介護予防教室を開催しています。

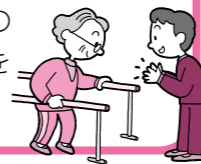
**対象** 65歳以上の方で、介護予防基本チェックリストにより、生活機能の低下が認められた方 (介護保険サービス利用中の方は除きます)

**内容** 作業療法士や理学療法士、栄養士、歯科衛生士などの専門スタッフの指導により、軽く運動したり、健康づくりの話を聞いたり、季節の行事を楽しみます。  
 各会場で週に1回、月4回まで開催。  
 月3回 午前9時30分～11時30分(1回200円)  
 月1回(昼食あり) 午前9時30分～午後1時30分  
 (1回200円+昼食代600円)

【プログラム例】	
9:30	・血圧測定 ・健康相談
10:00	・介護予防体操 ・各プログラム
11:00	・ティータイム ・個別相談
11:30	終了

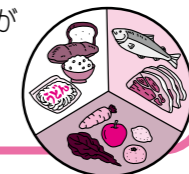
## 運動機能の向上

療法士などの指導のもと、ストレッチやバランス運動など運動器の機能向上のための体操などを行います。



## 栄養改善

管理栄養士などの指導のもと、バランスの良い栄養摂取についてのお話や相談があります。



## 口腔機能の向上

歯科衛生士の指導のもと、口腔清掃や口腔リハビリなどお口の健康についてのお話や相談があります。



**会場** 福祉会館(月曜日) 南部コミセン(火曜日) 西部コミセン(水曜日)  
 野添コミセン(木曜日) 東部コミセン(金曜日)

※必要な方には送迎もあります。

お申し込み・お問い合わせ  
**播磨町地域包括支援センター**  
 電話079-435-1841

**ほのほの便り**  
 各地で40度近い気温を記録し、暑さもピークを迎えています。日中はクーラーを使用しないと乗り越えられない日も多いのではないのでしょうか。  
 さて、厳しい暑さが続くと注意しないといけないのが熱中症です。クーラーをつけているから大丈夫、日が射していないから大丈夫と油断しては危険です。屋内にいても熱中症になることがあります。小まめな水分補給と塩分補給を心がけましょう。  
 しかし、一番怖いのは熱中症等で倒れた時に誰にも気づかれないことです。たとえば、一人暮らしの高齢者で近所付き合いがあまりない方だと、何かあった時に長時間誰にも気づかれないこともあります。このようなことを防ぐには、地域で互いを支え合う仕組みが必要なのではないでしょうか。  
 今後、地域包括支援センターを含む播磨町社会福祉協議会では、「支え合いマップ」づくりを住民の皆さんと共に行い、つながりのある播磨町づくりに取り組んでいきます。  
 これから皆様の地域に向きますので、ご協力をお願い致します。  
 最後に、地域包括支援センターの紹介が9月下旬よりBANBANテレビで放送されますので、ご覧ください。(亀)