



# ゆう&あい

4月号  
平成29年  
3月24日発行

優・愛 友愛 You and I 優Eye 優・愛 友愛 You and I 優Eye 優・愛 友愛 You and I 優Eye 優・愛

播磨町ボランティアセンター・播磨町善意銀行  
発行所：社会福祉法人 播磨町社会福祉協議会 TEL079(435)1712

## ふれあいいきいきサロン連絡会議 を開催しました!



2月22日(水)、ふれあい・いきいきサロンを実施されている各自治会の会長やサロンの世話人の方々に集まっていただき連絡会議を開催しました。前半は社協からの事務説明、後半は講師を招いて研修を行いました。研修のテーマを「地域の支え合いを考える～どうする? サロンに来ない気になる人～」とし、mottoひょうご 事務局長 栗木 剛 氏に講演していただきました。巧みな話術に引き込まれながら、笑いあり共感あり、そして地域に行く場所(集える場所)があることの大切さと気になる人への緩やかな見守りの必要性を学びました。

## 生け花教室 生徒募集



あなたの暮らしにお花を飾ってみませんか?  
お花の好きな方ならどなたでもお気軽にどうぞ!

活動日 毎月第3木曜日 13:00~15:00  
会場 播磨町福祉会館 1階  
費用 花材費(実費) 1,000円程度  
月謝 1,000円(1回)  
持参 はさみ(切花用)  
講師 澤田先生 (小原流)

問合せ 播磨町福祉会館  
079-437-3221



## ホームヘルプステーション パート職員募集

- 職種 ホームヘルパー
  - 募集人員 若干名
  - 応募資格 在宅福祉に関心があり、高齢者および障害者福祉に熱意を持って取り組んでいただける方で、介護福祉士・実務者研修・初任者研修・ヘルパー2級等の資格を有している方。
  - 出勤日 曜日および時間についてはご相談ください。
- 時給 生活援助 1,100円/1時間  
身体介護 1,500円/1時間  
(移動費を含む)  
処遇改善手当や一時金(年2回)支給制度あり  
その他詳細は、当会の規定に基づく

問合せ・申込み  
播磨町社会福祉協議会(採用担当)  
☎079-435-1712

## 伝言板

このページに関する問合せは  
播磨町社会福祉協議会  
TEL.079-435-1712

### 心配ごと相談

#### 秘密厳守

日時 毎週火曜日  
13時~16時  
場所 福祉しあわせセンター

### 法律相談

日時 4月4日(火)  
13時30分~15時30分  
高齢者や障害者の方のお金や財産の管理についての相談もお受けします

◎法律相談をご希望の方は、事前に心配ごと相談をお受けください。

### おもちゃルーム “きらきら”

い〜っぱいのおもちゃで遊ぼう  
4月の開設日

日時 4月6日(木)  
4月15日(土)  
10時~12時  
場所 播磨町福祉会館

### 知的障害者(児)相談

日時 第2火曜日  
13時~14時30分  
場所 石ヶ池パークセンター

### 福祉相談

日時 4月5日・19日(水)  
13時30分~16時  
場所 福祉しあわせセンター  
民生委員・児童委員が  
ご相談をお受けします。

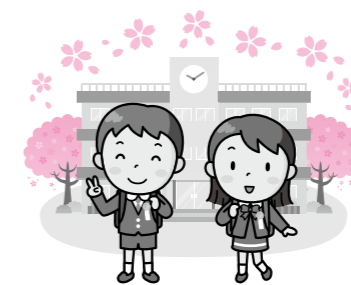
### 困りごと相談

#### 秘密厳守

日時 4月13日・27日(木)  
13時~15時  
場所 福祉しあわせセンター  
播磨町人権擁護委員が  
ご相談をお受けします。

### 認知症家族の会

日時 4月8日(土) 11時~13時  
場所 大蔵神社(宮北2丁目)  
内容 花見 参加費 1,000円  
※雨天の場合4月10日(月)に変更  
※申込は4月6日(木)まで  
地域包括支援センター  
☎079-435-1841





# 介護保険 制度の 改正

## 平成29年4月から 介護予防・日常生活支援総合事業が始まります

介護保険法が改正され、平成29年4月から、**要支援1・2の認定**を受けている方のサービス利用のうち、国が定める訪問介護（ホームヘルプ）と通所介護（デイサービス）が、播磨町が定める「**介護予防・生活支援サービス事業**」に変わります。

### 主な改正点

- ☆サービス事業に変わっても、これまでどおりサービスを引き続き利用することができます。
- ☆今までどおり、認定を受けることができます。介護予防サービス（通所リハビリや訪問リハビリなど）のサービス利用を希望される場合は、要支援認定を受ける必要があります。一方で、サービス事業（訪問型・通所型サービス）のみを利用される方は、要支援認定更新の際に、要支援認定を受けなくてもサービスを利用することができます。
- ☆サービス事業では、訪問型サービス・通所型サービスとして、幅広いサービスが提供されていきます。

### 現在（平成29年3月31日まで）

#### 介護予防サービス

※国が定めるサービス

- ・通所リハビリ・訪問リハビリ
- ・訪問入浴 ・訪問看護
- ・居宅療養管理指導
- ・福祉用具の貸与、購入費支給
- ・住宅改修費支給
- ・ショートステイ など

- ・訪問介護（ホームヘルプ）
- ・通所介護（デイサービス）

※国が定めるサービス

詳しいことが知りたい方は、下記まで

**播磨町地域包括支援センター**  
☎079-435-1841

### 平成29年4月から

#### 介護予防サービス

※国が定めるサービス

- ・通所リハビリ・訪問リハビリ
- ・訪問入浴 ・訪問看護
- ・居宅療養管理指導
- ・福祉用具の貸与、購入費支給
- ・住宅改修費支給
- ・ショートステイ など

#### 介護予防・生活支援サービス事業

※播磨町が定めるサービス

- ◎訪問型サービス  
【現在と同じ】
- ・介護予防型訪問サービス  
【新サービス】
- ・生活援助型訪問サービス
- ・シルバーエプロンサービス
- ◎通所型サービス  
【現在と同じ】
- ・介護予防型通所サービス  
【新サービス】
- ・生活援助型通所サービス

## 知ってハリマ（播磨）すか？

播磨町社会福祉協議会では、地域の福祉を向上させるために「身近な支え合い」を紹介していきます。

毎年のように日本各地で災害が起こっており、核家族や少子高齢化が進み、「無縁社会」と呼ばれる今、「近所同士の『お付き合い』『支え合い』」が一層必要です。これから紹介していく町内の身近な支え合いを知ってもらうことで、心温まり、地域力の向上に繋がっていききたいと思います。では第1回となります。

このような近所付き合いは、昔にはよく見られた風景でしたが、今の時代には見かけなくなりました。Aさんにお話を伺っていると「互いに負担のない範囲で行い、今後も出来るだけ続けていきたい。深く考えたことはなかったけど、良き話し相手でもあり、何か困った時には相談できる相手になっていく。」との話でした。エピソードを思い出しながら語ってくれたAさんのお顔は「表情がパツと明るくなる」という言葉がぴったりの素敵な笑顔でした。（松）



町内のデイサービスに通うAさん75歳は、夫と息子の3人暮らしです。夫婦ともに料理は行いますが、火事や火傷の危険があるとの理由で油を使う料理を控え、フライや天ぷらはしません。時に揚げたてが食べたいと思うことがあります。

そこに登場するのが、40年来のお付き合いのある散髪屋さん。時折ですが、散髪さんがフライや天ぷらを揚げた時には届けてくれます。Aさんもお返しに、煮物やサラダを作った時には、散髪さんに届けます。届けに行き、お話をした帰りに散髪さんは、危険のないところまで、一緒に歩いて見送ってくれます。

## 寄付者ご芳名

あたたかい善意ありがとうございました。  
(平成29年2月17日～3月10日)

(所得税法第78条第2項第3号該当  
法人税法第37条第2項及び第3項第3号該当)

### ●福祉のために

(個人の部) (敬称略)

地区名	氏名	金額
大 中 東 匿	名	5,000円

(団体の部)

団体名	金額
播 磨 南 小 学 校	5,000円

### ●今月の払出状況

子どものいない老人誕生祝い	33,000円
---------------	---------

### 地域包括支援センター 嘱託職員 募集

播磨町社会福祉協議会では、地域包括支援センターの嘱託職員を募集しています。

1. 採用人数 1名
2. 職務内容
  - ・要支援者に対するケアプランの作成（マネジメント業務）
  - ・包括的支援業務（高齢者等に対する相談・援助等の業務）
3. 応募資格
  - ・介護支援専門員、社会福祉士または保健師のいずれかの資格を有する方（取得見込みの方も可）
  - ・普通自動車運転免許証を有している方
  - ・ワード・エクセル等のパソコン操作できる方
  - ・平成29年4月中に勤務できる方を望む
  - ※採用日については相談可

4. 勤務形態  
月曜日～金曜日 8時45分～17時20分  
ただし、4週に1度 土曜日出勤あり  
休日：日祝日・年末年始
5. 契約期間 平成29年4月～平成30年5月31日  
※育児休業代替職員として募集  
※契約更新については相談可
6. 給与  
基本給 月額180,000円  
資格手当 15,000円～20,000円  
※夏期・冬期の一時金制度、通勤手当、その他  
雇用条件は当会の規程に基づく
7. 応募方法  
①履歴書（写真付） ②資格書の写し  
を社会福祉協議会までご提出ください。

問合せ・申込み  
**播磨町社会福祉協議会**（採用担当）  
☎079-435-1712